

Communiqué de presse — 11 février 2026

## Le Groupe INSA publie la 2<sup>ème</sup> édition de son Rapport Diversités

L'Institut Gaston Berger publie ce 11 février 2026 son deuxième Rapport Diversités. L'ambition : continuer pour le Groupe INSA de suivre et d'analyser les indicateurs d'ouverture sociale de ses écoles.



Une légère baisse du taux de bénéficiaires d'une bourse CROUS, une quasi-stabilité de la proportion de femmes dans les promotions, une sous-représentation des élèves issus de zones rurales... Les données du Rapport Diversités 2025 dressent un constat de l'état des diversités dans les écoles du Groupe INSA.

Dans la lignée d'un **premier document publié en février 2025**, le groupe d'écoles publiques d'ingénieurs signe la deuxième édition de son Rapport Diversités. Ce dernier a pour ambition d'analyser annuellement, via de grandes familles d'indicateurs, la situation en matière de diversités au sein des établissements INSA.

*"L'objet de ce rapport Diversités est d'observer les tendances sur la base d'indicateurs simples, à la fois par rapport aux années précédentes et dans le contexte global de l'enseignement supérieur scientifique", rappelle Pascale Gibert, directrice de l'Institut Gaston Berger.*

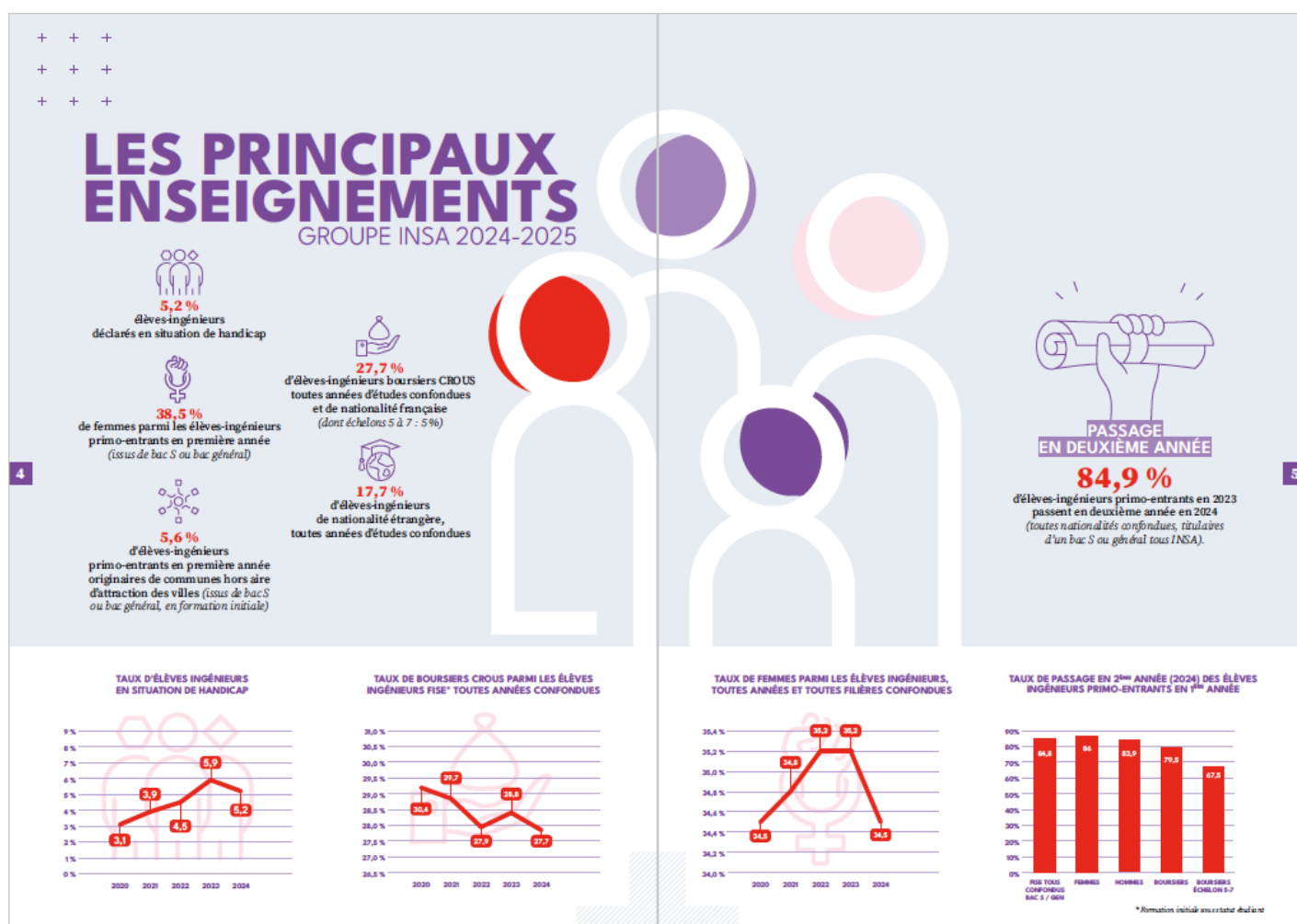
### **"Une politique volontariste de temps long"**

Les chiffres publiés dans cette nouvelle édition oscillent entre stabilisation et légère baisse des indicateurs. Elles restent néanmoins moins marquées qu'au niveau national.

La proportion de femmes par exemple, perd 0,7 points mais reste bien au-dessus de la moyenne nationale des formations d'ingénieur. Si la tendance à la baisse de ces indicateurs appelle à la vigilance, elle confirme aussi que malgré les programmes mis

en œuvre, la diversité dans les formations d'ingénieur est avant tout fortement tributaire des orientations politiques menées dans le second degré.

La part de boursiers CROUS connaît elle-aussi une légère baisse par rapport à 2024. "C'est pour contrer cette tendance qu'a été mis en place [le programme Horizon INSA\\*](#), qui va s'étendre à tous les INSA à compter de 2026, détaille Pascale Gibert. Afin de favoriser la diversité sociale dans nos établissements, un accompagnement renforcé sera proposé aux jeunes issus de milieux modestes ou de territoires ruraux."



"Les écoles du Groupe INSA ont, dès leur création, pris la question de la diversité à bras le corps, relate Yann Chamaillard, vice-président "Transformation sociales & enjeux sociétaux" du Groupe INSA et directeur de l'INSA Centre Val de Loire. Mais au fil des décennies, la situation s'est érodée progressivement. La politique volontariste menée par le Groupe doit se perpétuer sans relâche, dans le temps".

Le rapport Diversités permet ainsi, pour chaque grande thématique, de découvrir quelques-unes des actions menées sur le terrain par les équipes des INSA, plus que jamais mobilisées sur le sujet.

\*Le programme Horizon INSA a bénéficié d'une aide de l'État gérée par l'Agence Nationale de la Recherche au titre de France 2030 portant la référence ANR-25-CMAS-0013.

## **L'Institut Gaston Berger et les Centres Gaston Berger**

**L'Institut Gaston Berger du Groupe INSA a pour mission principale d'accompagner le Groupe INSA et ses partenaires à décliner concrètement les principes de formation chers à son fondateur :**

- **l'enrichissement par les diversités,**
- **l'intégration d'une dimension humaniste dans tous les enseignements,**
- **la nécessité de se projeter pour inventer le monde de demain par des travaux de prospective.**

**Pour cela, l'Institut Gaston Berger fédère, entre autres, les actions portées par les Centre Gaston Berger dans les 7 INSA en matière de d'ouverture sociale, territoriale, genre, handicap, dans un souci de justice sociale et d'enrichissement par les regards croisés que permet la diversité.**

### **Contact**

Céline Authemayou

06 60 64 16 95 - [celine.authemayou@groupe-insa.fr](mailto:celine.authemayou@groupe-insa.fr)



**À propos du Groupe INSA** - Le Groupe INSA est le premier groupe français d'écoles d'ingénieurs publiques. Chaque année, les 7 INSA (Centre Val de Loire, Hauts-de-France, Lyon, Rennes, Rouen Normandie, Strasbourg et Toulouse) forment 20 000 étudiantes et étudiants, ingénieurs mais aussi architectes et paysagistes. Six écoles d'ingénieurs partenaires, elles aussi publiques, appartiennent également au Groupe INSA.

Cette communauté INSA, riche de 100 000 diplômés en France et dans le monde, trouve sa force dans les valeurs d'inclusion, d'ouverture, d'exigence et d'excellence scientifique qu'elle a mises au cœur de son modèle.

Grâce à la puissance de son collectif, le Groupe INSA installe une empreinte durable dans le système éducatif français. Il s'efforce, à travers ses formations (près de 80 spécialités ingénieurs), sa recherche pluridisciplinaire portée par 58 laboratoires et ses projets transformants, d'éclairer les débats et de contribuer aux transformations d'une société plus juste et plus durable.

En savoir plus : <https://www.groupe-insa.fr/>

**À propos de la Fondation INSA** - Créée en 2018 par les écoles INSA, la Fondation partenariale INSA a pour mission de développer et faire rayonner le modèle d'ingénieur humaniste INSA : celui qui pense et agit pour la société dans une démarche responsable. Avec le soutien des partenaires du monde socio-économique et de la communauté INSA, la Fondation accompagne le Groupe INSA dans ses grands enjeux sociétaux : promouvoir son modèle social, former des ingénieurs capables de répondre aux défis environnementaux, déployer une recherche d'excellence au cœur des transitions socio-écologiques.

En savoir plus : <https://fondation.groupe-insa.fr>